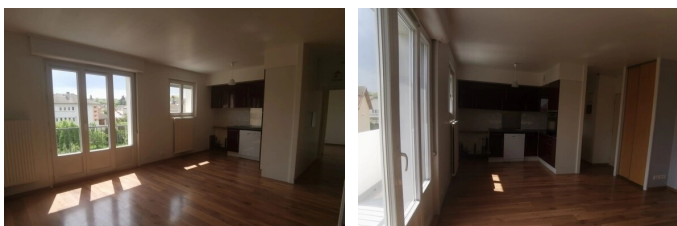


## APPARTEMENT très bon état - Au calme - GOLBEY proche centre-ville - 82 000 €

88190 Golbey



### DESCRIPTION

PREVI HOME IMMOBILIER vous propose ce bel appartement de type 2 d'environ 42 m<sup>2</sup> habitable avec balcon dans une résidence au calme, très proche du centre-ville de GOLBEY.

Il est situé au 3<sup>e</sup> et dernier étage de la résidence donc sans voisin au dessus et il a été toujours très bien entretenu, il ne reste plus qu'à poser vos meubles !

Ce bien se compose ainsi :

- Un hall d'entrée avec placard intégré
- Un salon-séjour très bien exposé et lumineux d'environ 20 m<sup>2</sup> ouvrant sur un balcon et l'espace cuisine
- Une cuisine entièrement équipée (plaque de cuisson, four, hotte et lave-vaisselle)
- Une chambre de 9 m<sup>2</sup> avec placard intégré
- Une salle de bain avec une cabine de douche, un meuble vasque et un WC avec fenêtre
- Une cave privative d'environ 3 m<sup>2</sup>
- Une place de stationnement privative

### POINTS TECHNIQUES :

- Situé au 3<sup>e</sup> étage
- Chauffage collectif gaz
- Menuiserie PVC double vitrage avec volets manuels
- Isolation intérieure du logement
- Electricité entièrement refaite
- Entrée de la résidence sécurisée
- Très bon état général de l'appartement donc pas de travaux à prévoir !

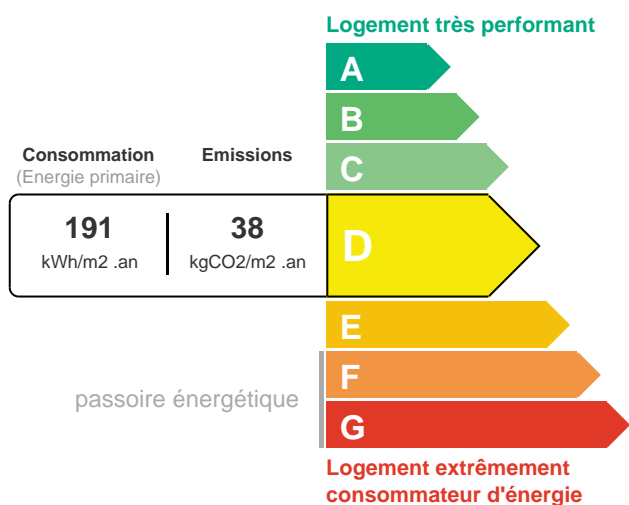
### POINTS COMPLEMENTAIRES :

- Très proche du centre-ville de GOLBEY, ligne de bus, commerces et écoles à proximité
- Charges de copropriété 1 400 euros / an chauffage inclus / Copropriété de plus de 10 lots d'habitation sans procédure en cours
- PRIX FRAIS D'AGENCE INCLUS : 82 000 euros (Honoraires d'agences charge acquéreur 7,8 % - prix net vendeur 76 000 €)

- «Les informations sur les risques auxquels ce bien est exposé sont disponibles sur le site Géorisques : [www.georisques.gouv.fr](http://www.georisques.gouv.fr)»

CONTACTER AU PLUS VITE DAVID POUR VISITER CE BIEN RARE SUR LE SECTEUR !

### DPE / GES



## INFORMATIONS

## HONORAIRES

**Honoraires à la charge de l'acquéreur** - Honoraires : 6 450 €  
(7.5%) - Prix du bien hors honoraires : 75 550 €  
Charges copropriété : 1 400 €

## ESTIMATION DES COÛTS ANNUELS D'ÉNERGIE

Entre 706 € et 956 € par an - Date de l'estimation : 2021

## VOTRE AGENCE

Prévi'Home Immobilier - 7 rue de l'Hôtel de Ville 88190 Golbey - Tél : 06 19 51 72 38 / 06 19 51 72 38 - Mail :  
contact@previhomeimmobilier.fr